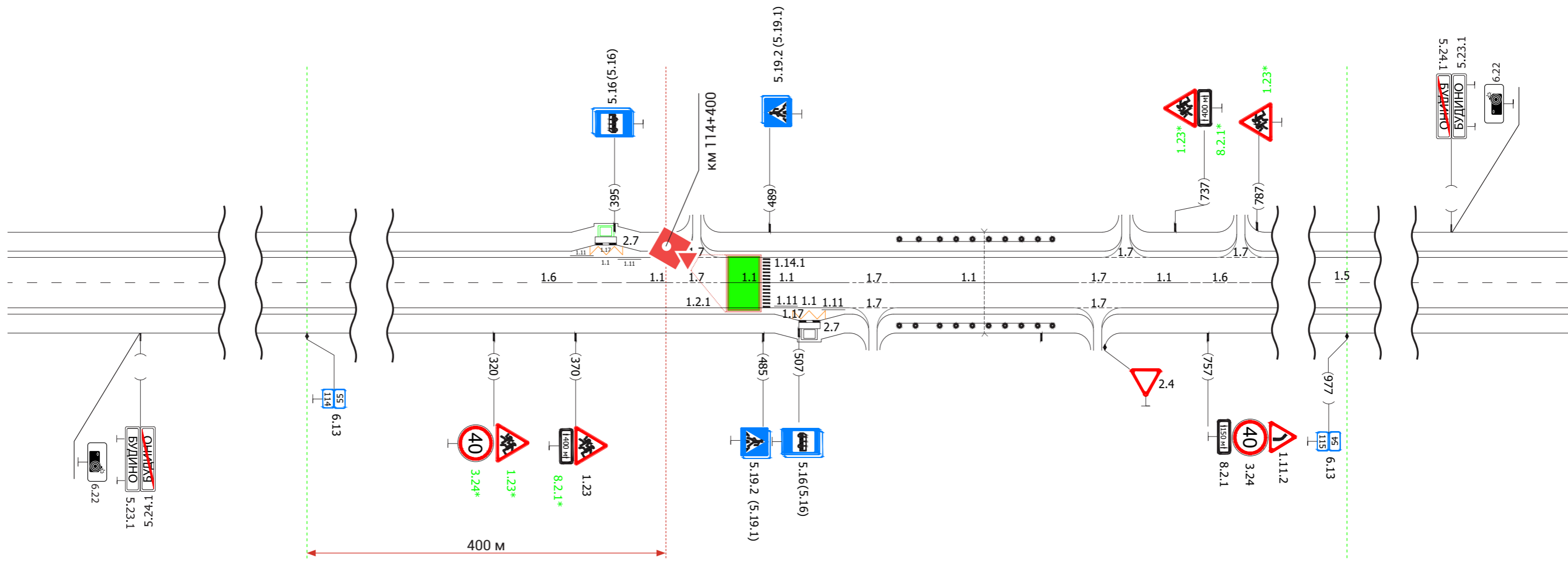


Смоленск ←

→ Белый



СОГЛАСОВАНО
 Должность: Начальник отдела эксплуатации
 ГКУ «ДТДФ»
 Ф.И.О.: Лебедев О.А.

М.П.

Наименование комплекса: ВОКОРД ТРАФИК Р, SN: VNB200062K / SMCROSS2 220, SN: 530620004
 Координаты комплекса: 55.798781 32.887452
 Место установки: 114км 440м А/Д ВИТЯЗИ - ДУХОВЩИНА - БЕЛЫЙ - НЕЛИДОВО (28К-0113),
 НП. БУДИНО, БЕЛЬСКИЙ Р-Н., ТВЕРСКАЯ ОБЛ.

Условные обозначения и изображения

Обозначение	Наименование	Примечание
	КФН ПДД Вокорд Трафик Р	
	Зона контроля	

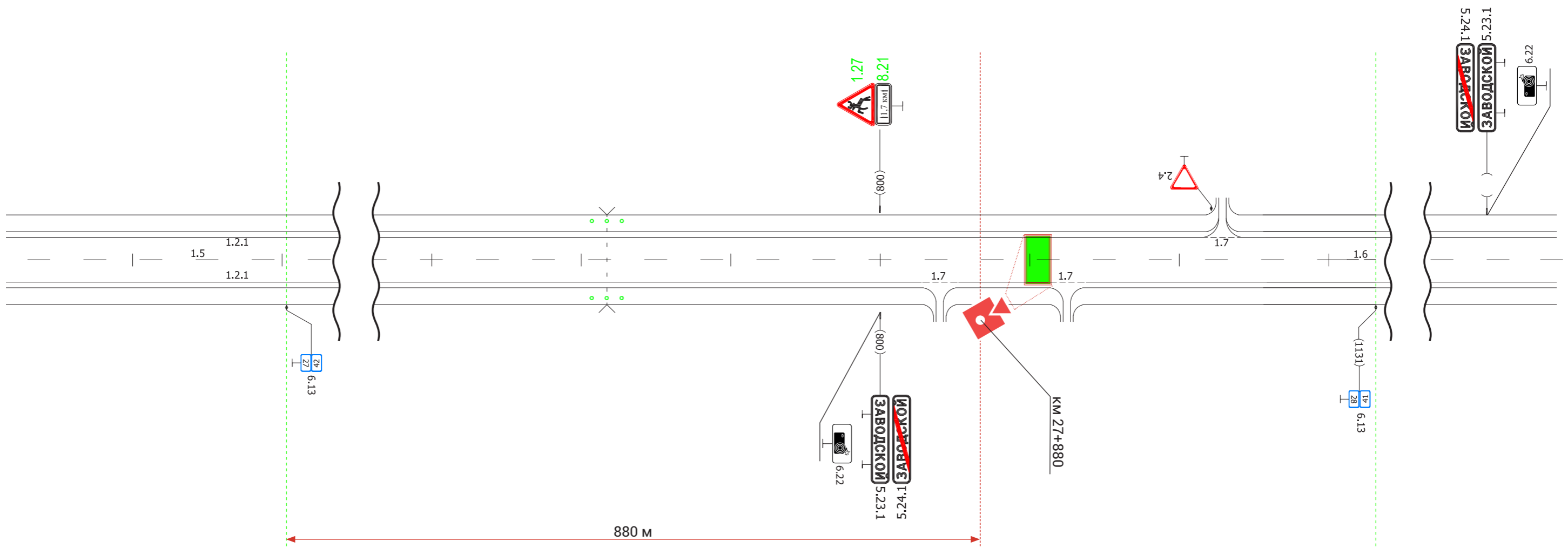
Изм.	Кол. уч.	Лист	№ док.	Подпись	Дата
Разработал		Царёв П.К.			
Проверил		Гречушников П.А.			
Н.контр.					
ГИП					

Поставка стационарных комплексов автоматической фото-видеофиксации нарушений правил дорожного движения			
Схема размещения оборудования с указанием дорожной разметки и расстановкой дорожных знаков	Стадия	Лист	Листов
	Р	11	27

Взам. инв. №	
Подпись и дата	
Иное № подл.	

Кимры ←

→ Ильинское



880 м

СОГЛАСОВАНО
 Должность: Начальник отдела эксплуатации
 ГКУ «ДТДФ»
 Ф.И.О.: Лебедев О.А.

М.П.

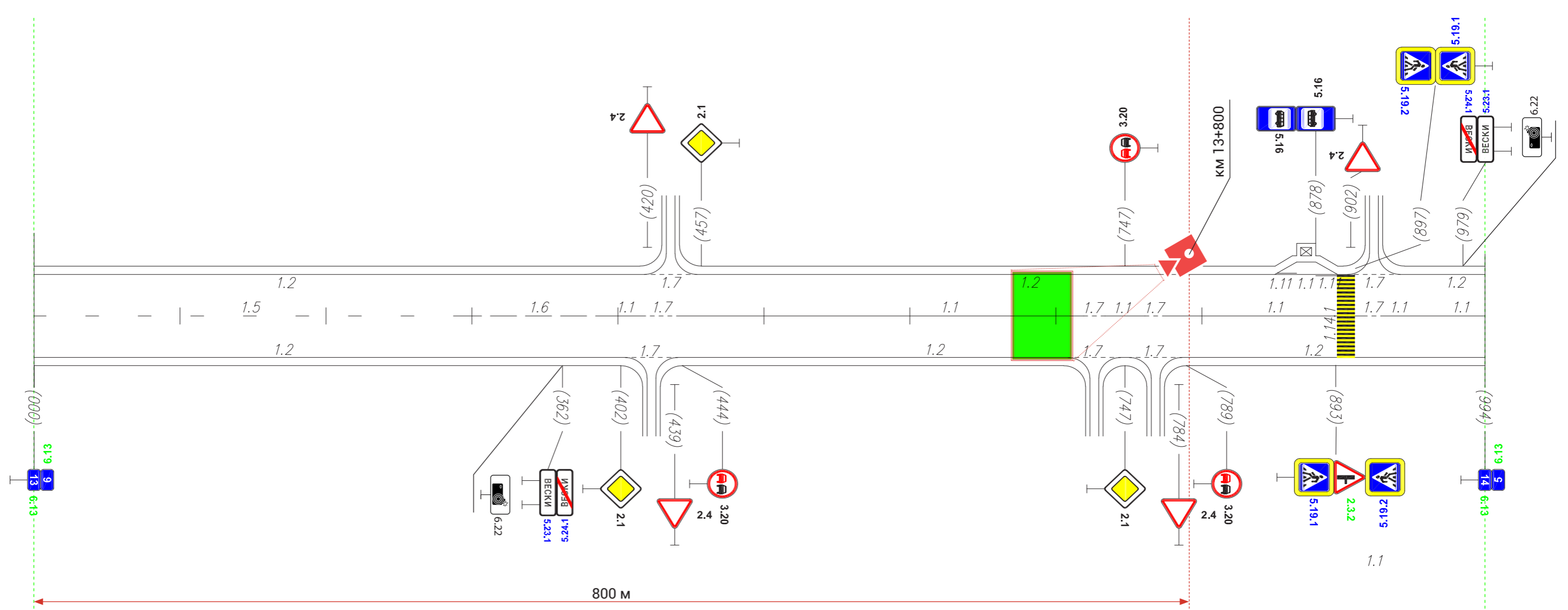
Наименование комплекса: ВОКОРД ТРАФИК Р, SN: VNB200053K / SMCROSS2 220, SN: 530620015
 Координаты комплекса: 56.940969 37.215154
 Место установки: 27км 880м А/Д ДУБНА - КИМРЫ - ГОРИЦЫ (28К-0713),
 НП. ЗАВОДСКОЙ, КИМРСКИЙ Р-Н., ТВЕРСКАЯ ОБЛ.

Взам. инв. №	Условные обозначения и изображения		
	Обозначение	Наименование	Примечание
Подпись и дата		КФН ПДД Вокорд Трафик Р	
		Зона контроля	
Инв. № подл.			

Поставка стационарных комплексов автоматической фото-видеофиксации нарушений правил дорожного движения						
Изм.	Кол. уч.	Лист	№ док.	Подпись	Дата	
Разработал	Царёв П.К.					
Проверил	Гречушников П.А.					
Н.контр.						
ГИП						
Схема размещения оборудования с указанием дорожной разметки и расстановкой дорожных знаков				Стадия	Лист	Листов
				Р	16	27

Трасса М-10 «Россия»

Лихославль



СОГЛАСОВАНО
 Должность: Начальник отдела эксплуатации
 ГКУ «ДТДФ»
 Ф.И.О.: Лебедев О.А.

М.П.

Наименование комплекса: ВОКОРД ТРАФИК Р, SN: VNB200107K / SMCROSS2 220, SN: 530620014
 Координаты комплекса: 57.068908 35.455596
 Место установки: 13КМ 800М А/Д «МОСКВА - САНКТ ПЕТЕРБУРГ» - ЛИХОСЛАВЛЬ (28К-0906),
 НП. ВЁСКИ, ЛИХОСЛАВЛЬСКИЙ Р-Н., ТВЕРСКАЯ ОБЛ.

Условные обозначения и изображения

Обозначение	Наименование	Примечание
	КФН ПДД Вокорд Трафик Р	
	Зона контроля	

Изм.	Кол. уч.	Лист	№ док.	Подпись	Дата
Разработал		Царёв П.К.			
Проверил		Гречушников П.А.			
Н.контр.					
ГИП					

Поставка стационарных комплексов автоматической фото-видеофиксации нарушений правил дорожного движения

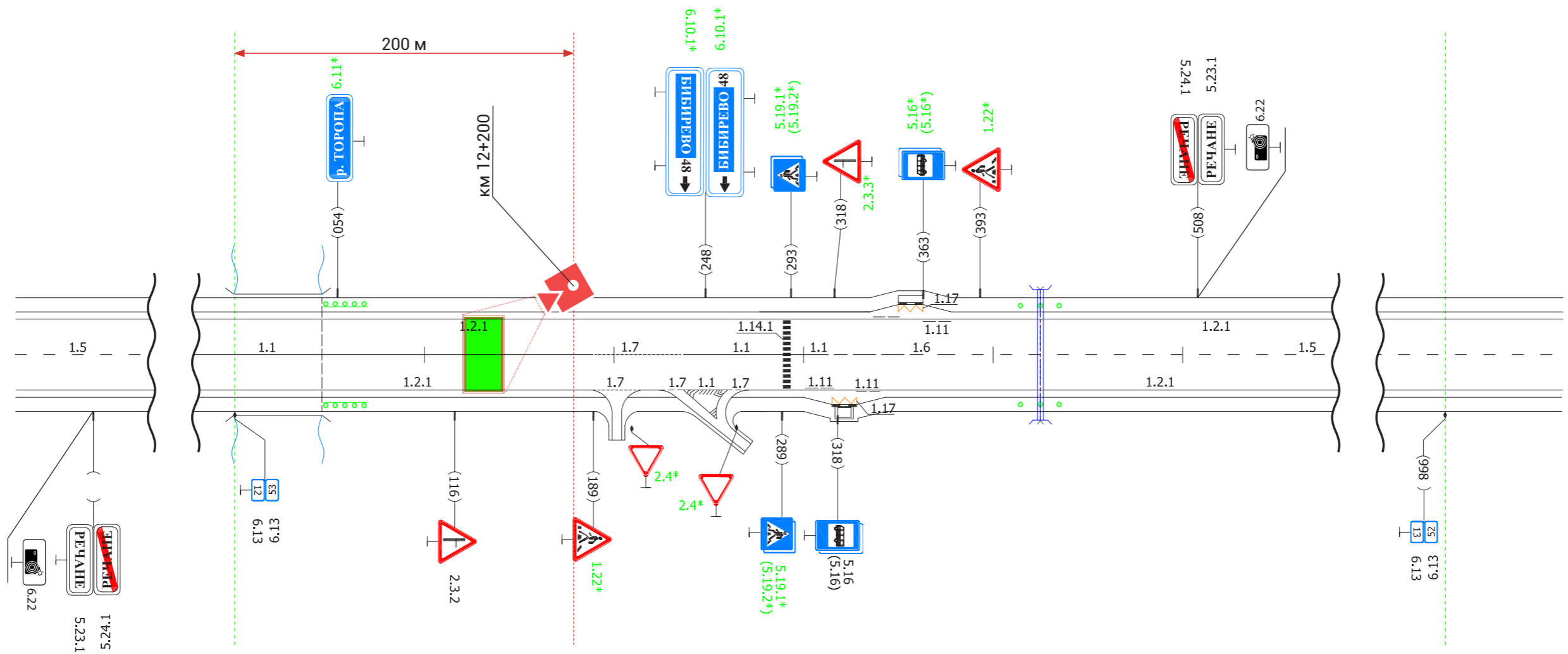
Схема размещения оборудования с указанием дорожной разметки и расстановкой дорожных знаков

Стадия	Лист	Листов
Р	19	27

Взам. инв. №	
Подпись и дата	
Иное № подл.	

Трасса М-9 «Балтия»

Торопец



СОГЛАСОВАНО
 Должность: Начальник отдела эксплуатации
 ГКУ «ДТДФ»
 Ф.И.О.: Лебедев О.А.

М.П.

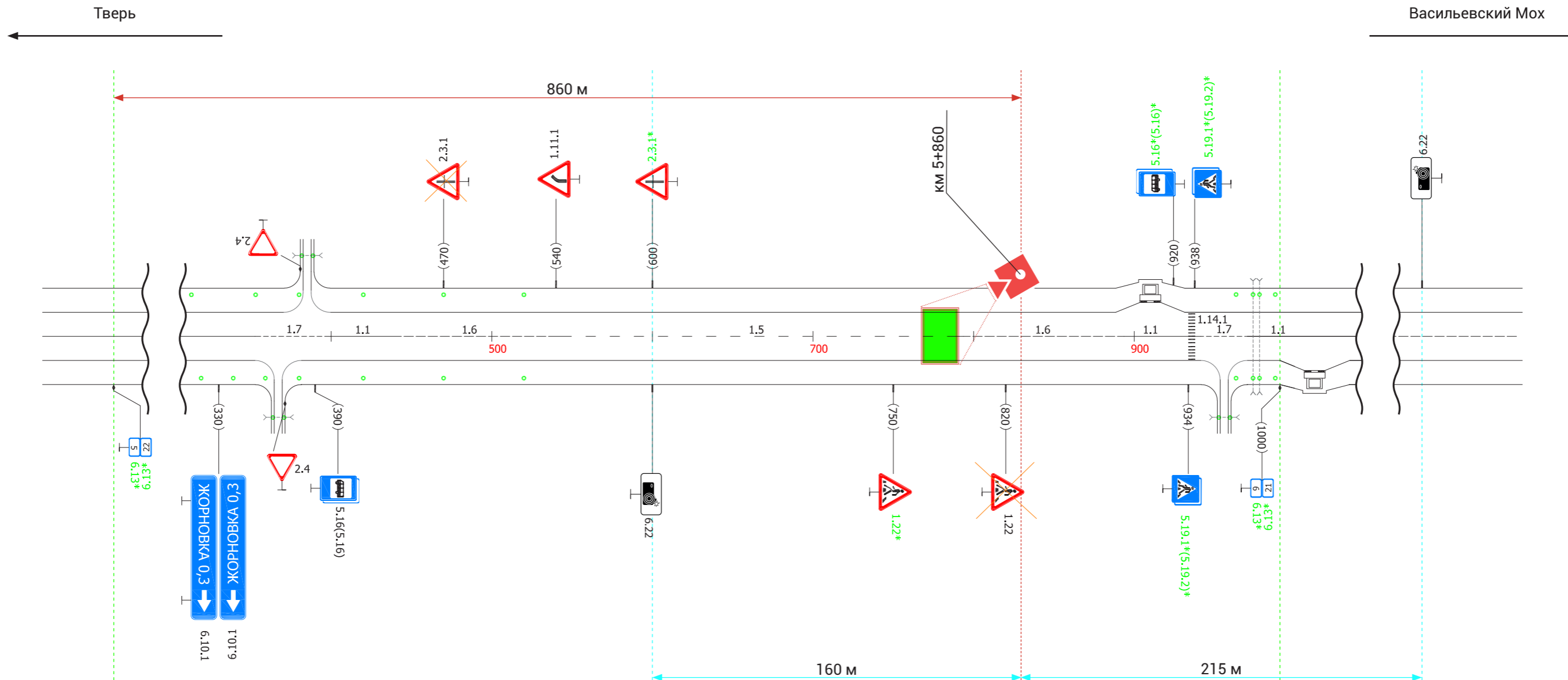
Наименование комплекса: ВОКОРД ТРАФИК Р, SN: VNB200101K / SMCROSS2 220, SN: 530620011
 Координаты комплекса: 56.423942 31.643216
 Место установки: 12КМ 200М А/Д «МОСКВА - РИГА» - ТОРОПЕЦ - ПЛОСКОШЬ (28К-1786),
 НП. РЕЧАНЕ, ТОРОПЕЦКИЙ Р-Н, ТВЕРСКАЯ ОБЛ.

Условные обозначения и изображения

Обозначение	Наименование	Примечание
	КФН ПДД Вокорд Трафик Р	
	Зона контроля	

Изм.	Кол. уч.	Лист	№ док.	Подпись	Дата	Поставка стационарных комплексов автоматической фото-видеофиксации нарушений правил дорожного движения			
Разработал		Царёв П.К.				Схема размещения оборудования с указанием дорожной разметки и расстановкой дорожных знаков	Стадия	Лист	Листов
Проверил		Гречушников П.А.					Р	21	27
Н.контр.									
ГИП									

Взам. инв. №	
Подпись и дата	
Инв. № подл.	



СОГЛАСОВАНО
 Должность: Начальник отдела эксплуатации
 ГКУ «ДТДФ»
 Ф.И.О.: Лебедев О.А.

М.П.

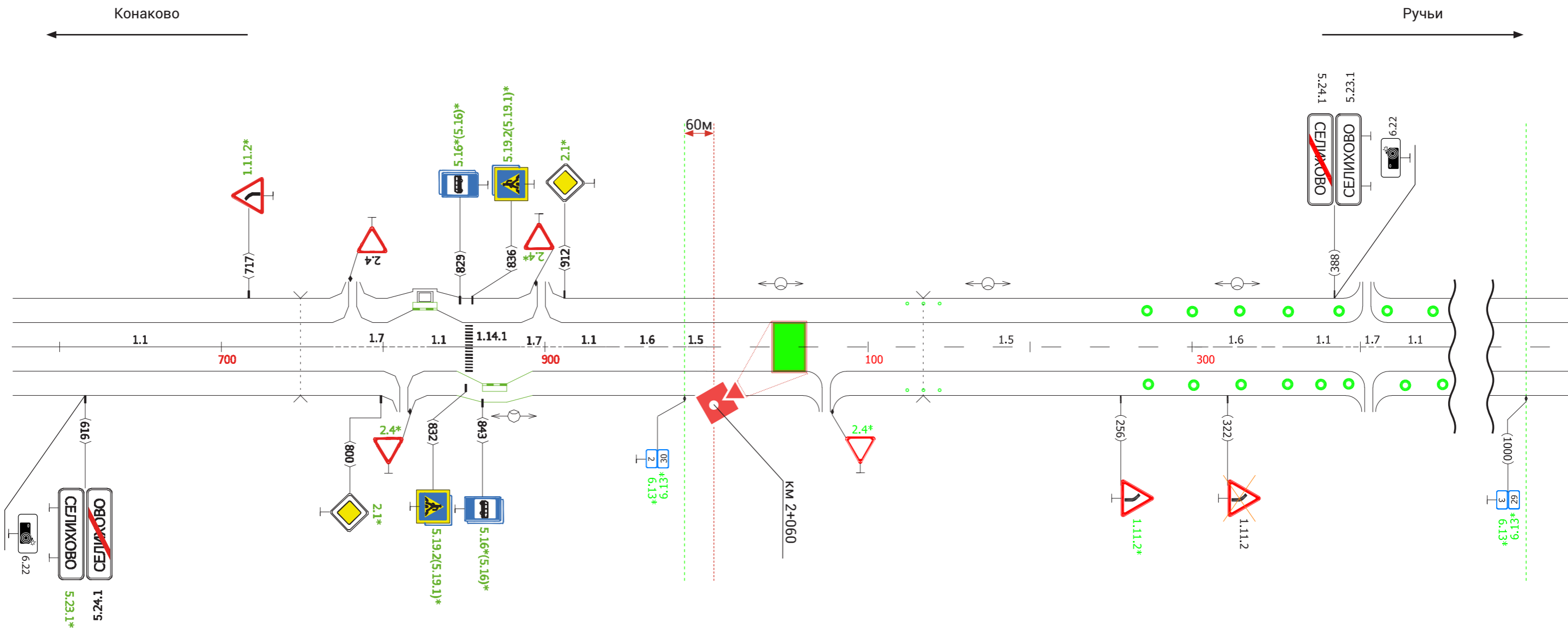
Наименование комплекса: ВОКОРД ТРАФИК Р, SN: VNB200104K / SMCROSS2 220, SN: 530620001
 Координаты комплекса: 56.945071 35.897095
 Место установки: 5КМ 860М А/Д ГЛАЗКОВО - МУХИНО (28Н-0518),
 ВНЕ НП. НОВЕНЬКОЕ, КАЛИНИНСКИЙ Р-Н., ТВЕРСКАЯ ОБЛ.

Условные обозначения и изображения

Обозначение	Наименование	Примечание
	КФН ПДД Вокорд Трафик Р	
	Зона контроля	

Изм.	Кол. уч.	Лист	№ док.	Подпись	Дата	Поставка стационарных комплексов автоматической фото-видеофиксации нарушений правил дорожного движения			
Разработал		Царёв П.К.				Схема размещения оборудования с указанием дорожной разметки и расстановкой дорожных знаков	Стадия	Лист	Листов
Проверил		Гречушников П.А.					Р	22	27
Н.контр.									
ГИП									

Взам. инв. №	
Подпись и дата	
Инв. № подл.	



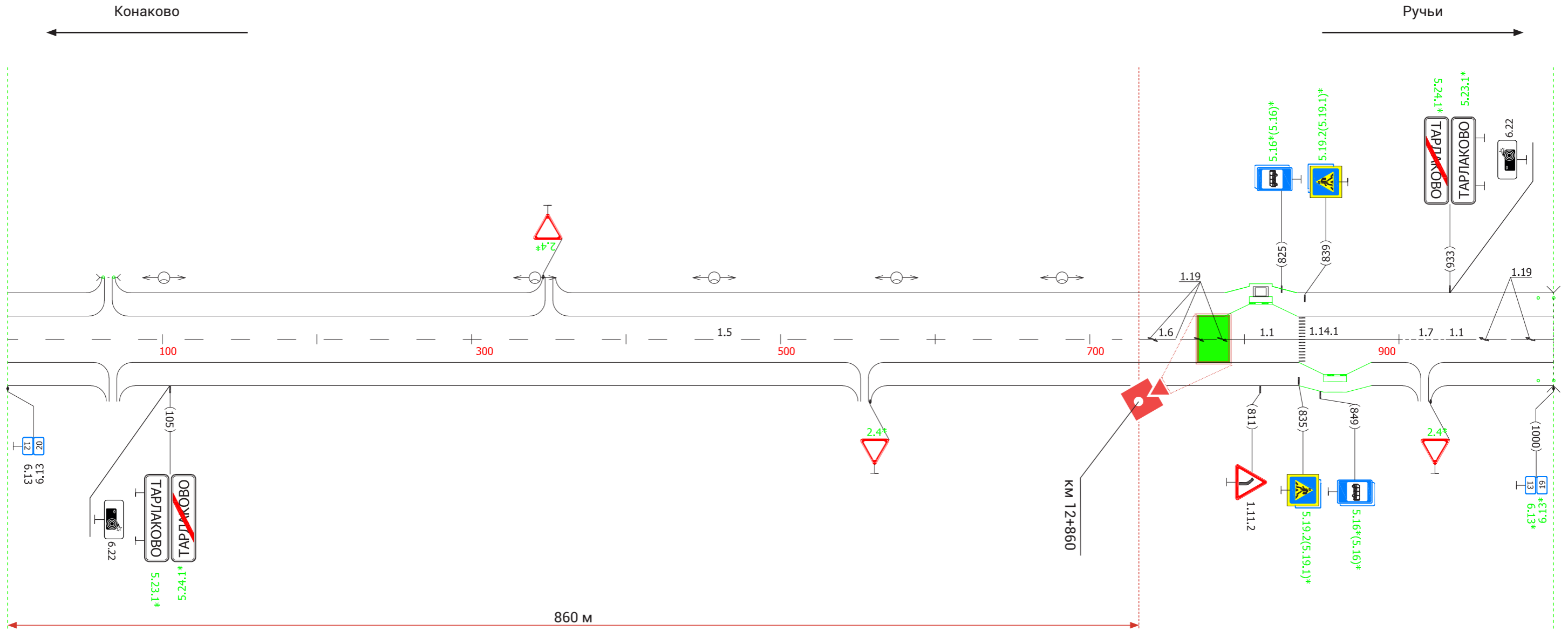
СОГЛАСОВАНО
 Должность: Начальник отдела эксплуатации
 ГКУ «ДТДФ»
 Ф.И.О.: Лебедев О.А.

М.П.

Наименование комплекса: ВКОРД ТРАФИК Р, SN: VNB200100K / SMCROSS2 220, SN: 530620012
 Координаты комплекса: 56.661413 36.81522
 Место установки: 2КМ 060М А/Д КОНАКОВО - ДУЛОВО - ВЫСОКОВО (28Н-0754),
 НП. СЕЛИХОВО, КОНАКОВСКИЙ Р-Н, ТВЕРСКАЯ ОБЛ.

Взам. инв. №	Условные обозначения и изображения		
	Обозначение	Наименование	Примечание
Подпись и дата		КФН ПДД Вокорд Трафик Р	
		Зона контроля	
Инв. № подл.			

Поставка стационарных комплексов автоматической фото-видеофиксации нарушений правил дорожного движения						
Изм.	Кол. уч.	Лист	№ док.	Подпись	Дата	
Разработал	Царёв П.К.					
Проверил	Гречушников П.А.					
Н.контр.						
ГИП						
Схема размещения оборудования с указанием дорожной разметки и расстановкой дорожных знаков				Стадия	Лист	Листов
				Р	23	27



СОГЛАСОВАНО
 Должность: Начальник отдела эксплуатации
 ГКУ «ДТДФ»
 Ф.И.О.: Лебедев О.А.

М.П.

Наименование комплекса: ВОКОРД ТРАФИК Р, SN: VNB200055K / SMCROSS2 220, SN: 530620013
 Координаты комплекса: 56.60081 36.921566
 Место установки: 12КМ 860М А/Д КОНАКОВО - ДУЛОВО - ВЫСОКОВО (28Н-0754),
 НП.ТАРЛАКОВО, КОНАКОВСКИЙ Р-Н., ТВЕРСКАЯ ОБЛ.

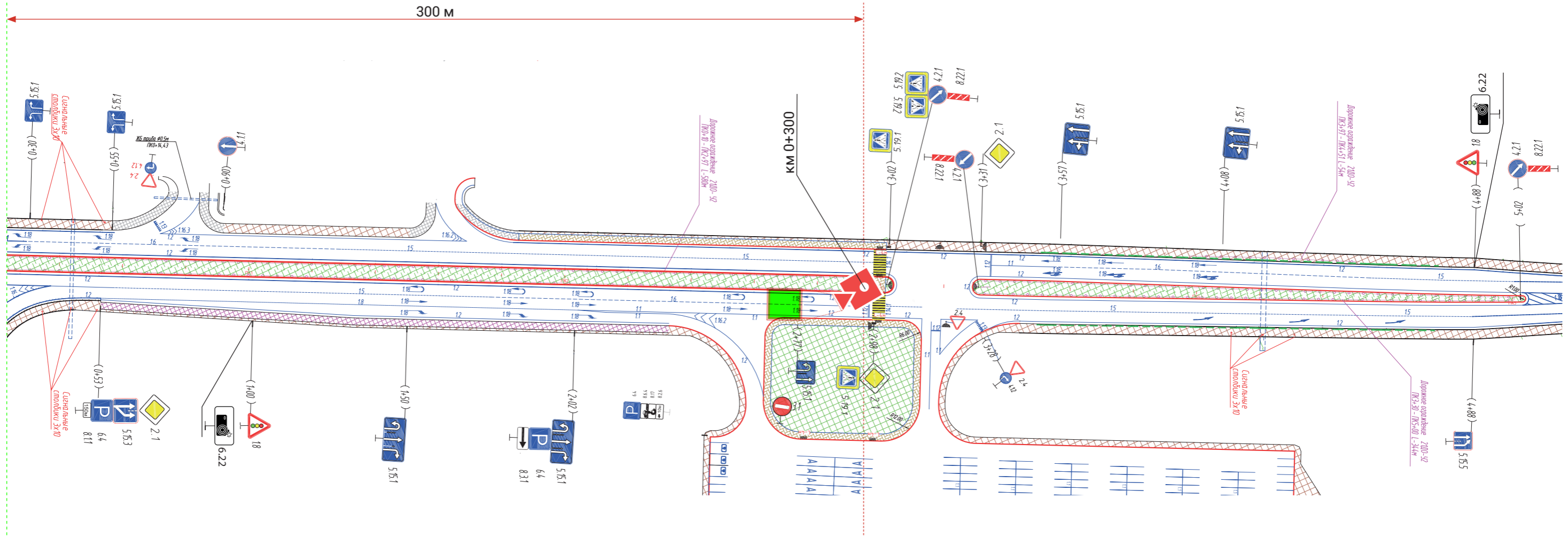
Условные обозначения и изображения

Обозначение	Наименование	Примечание
	КФН ПДД Вокорд Трафик Р	
	Зона контроля	

Изм.	Кол. уч.	Лист	№ док.	Подпись	Дата
Разработал		Царёв П.К.			
Проверил		Гречушников П.А.			
Н.контр.					
ГИП					

Поставка стационарных комплексов автоматической фото-видеофиксации нарушений правил дорожного движения			
Схема размещения оборудования с указанием дорожной разметки и расстановкой дорожных знаков	Стадия	Лист	Листов
	Р	24	27

Взам. инв. №
Подпись и дата
Инв. № подл.



СОГЛАСОВАНО
 Должность: Начальник отдела эксплуатации
 ГКУ «ДТДФ»
 Ф.И.О.: Лебедев О.А.

М.П.

Наименование комплекса: ВОКОРД ТРАФИК Р, SN: VNB200054K / SMCROSS2 220, SN: 530620006
 Координаты комплекса: 56.219889 34.26584
 Место установки: ОКМ 300М А/Д «МОСКВА - РИГА» - ХОРОШЕВО (28Н-1329), ВНЕ НП. РЖЕВ (РЖЕВСКИЙ МЕМОРИАЛ СОВЕТСКОМУ СОЛДАТУ), РЖЕВСКИЙ Р-Н, ТВЕРСКАЯ ОБЛ.

Взам. инв. №

Подпись и дата

Иное № подл.

Условные обозначения и изображения

Обозначение	Наименование	Примечание
	КФН ПДД Вокорд Трафик Р	
	Зона контроля	

Изм.	Кол. уч.	Лист	№ док.	Подпись	Дата
Разработал		Царёв П.К.			
Проверил		Гречушников П.А.			
Н.контр.					
ГИП					

Поставка стационарных комплексов автоматической фото-видеофиксации нарушений правил дорожного движения			
Схема размещения оборудования с указанием дорожной разметки и расстановкой дорожных знаков	Стадия	Лист	Листов
	Р	26	27